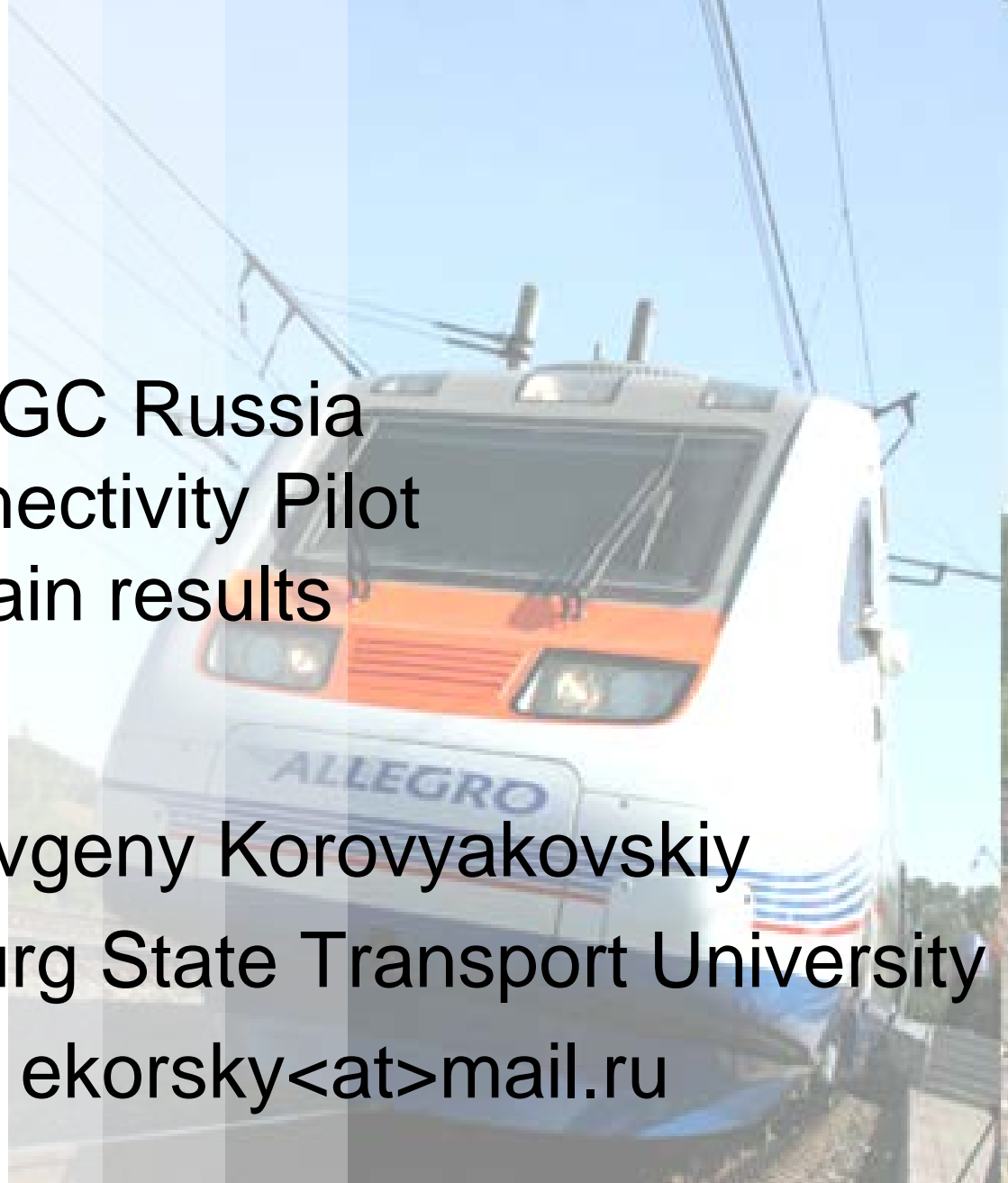




RBGC Russia Connectivity Pilot Main results



Evgeny Korovyakovskiy
Petersburg State Transport University
ekorsky<at>mail.ru



The project is financed by
Delegation of the European Union to Russia

Финансирование проекта осуществляется
Представительством Европейского Союза в России

Connectivity Pilot main aims

- Connectivity Pilot for passenger transport introduces a virtual travel planner for St. Petersburg.
- It will be connected to the wider international travel information network for the Baltic Sea Region, established within the sister project [Rail Baltica Growth Corridor](#).
- The RB Travel Information Network within Rail Baltica Growth Corridor covers parts of **Germany**, **Poland** and **Finland** and is part of the [EU-Spirit network](#), which covers **Sweden** and **Denmark** as well.
- The network contains online timetable information of local and regional public transport, as well as international rail and flight services.

Sub-activities of Connectivity Pilot

- 1) Integrating St. Petersburg as long distance origin and destination into the EU-Spirit network
- 2) Adding local public transport information of St. Petersburg as far as available
- 3) Setting up an internet based pilot customer service as “virtual server” in Russian language
- The Pilot uses information systems that already exist instead of setting up complete new systems

Connectivity Pilot activities

- Contacts with Providers
- Translating EU-Spirit web-interface into Russian
- Trying to establish complete new system based on opentripplanner.com
- Understanding problems of passenger logistics in Russia (writing the report)

Для пассажиров

Contacts with Providers

- ✓ Committee of Transport, Saint-Petersburg (real-time data were taken)
- ✓ Long railway transportation - N-W Filial of Federal Passenger Company (timetable as static Excel-file)
- ✓ Local and regional railway transportation - NW Local Passenger Company (timetable as static Excel-file)
 - Pulkovo airport
 - StPeter Lines (ferry service)



Russian interface of EU-Spirit

Тегел, Germany tz AW: RBGC WPS: n Планировщик мс x

demo.hafas.de > Планировщик маршрутов

EN DE RU

RBGC
Russia

Подробнее Карта

Регион: Европейские станции

Откуда:

Регион: Европейские станции

Куда:

Дата: Вс, 25.08.13 Календарь

Время: 14:16 Отправлены

Проложить маршрут Новый запрос

Map labels: Oslo, Stockholm, Helsinki, Санкт-Петербург, Göteborg, Baltic Sea, Eesti (Estonia), Latvija (Latvia), Lietuva (Lithuania), Moskva (Москва), Danmark (Denmark), København, Vilnius, Беларусь (Belarus), Nederland (Netherlands), Polen, Deutschland, Belgien, Hamburg, Berlin, Vilnius, Lietuva (Lithuania), Moskva (Москва)

Расписание движения, действующее с 01.01.13 по 14.12.13.
Программное обеспечение/Данные: HAFAS 5.31.EU-Spirit.4.7-Merits/5.31.EU-Spirit.4.7-Merits - 25.08.13
© 2013 HaCon Ingenieurgesellschaft mbH. Вся информация была размещена без гарантии ее истинности [Вести на печать](#)



http://demo.hafas.de/bin/pub/euspirit/merits/eu/query.exe/rn?L=vs_merits.vs_euspirit.vs_russia&

Russian interface of opentripplanner.com

OpenTripPlanner

← Планировщик маршрутов

SERVICE SERVICE SERVICE 20-21-Я

0 пересадки(ок)

▶ Откуда 20-21-я линии

🚶 Пройдите пешком к 16 И 17 ЛИНИИ

Об участке: 1 минута - 382 м

⌵ Показать подробности ⌵

🚌 Автобус 7

9:09am Отправление 16 И 17 ЛИНИИ

⋮ 19 минут

9:28am Прибытие ЛИТЕЙНЫЙ ПР.

Предоставление услуг СПб ГКУ "Организатор перевозок".

🚶 Пройдите пешком к corner of Владимирский проспект and path

Об участке: 2 минут - 585 м

⌵ Показать подробности ⌵

📍 Куда corner of Владимирский проспект and path

Детали маршрута

Путешествие August 27th, 2013 @ 9:07am

Время 22 мин

Пересадки(ок) 0 пересадки(ок)

Тариф Обычный руб25.00

↩️ Обратно ↶ Добавить 🖨️ Печать ↗️ Ссылка

Дополнительные сведения +

Серный остров
Малый проспект В.О.
Арсенальная набережная

1000 m
5000 ft

30.3689, 59.9342

Data CC-BY-SA by OpenStreetMap
Ibis-basic
Доступ к Интернету

Автобус 7

Challenges are still here

- Address problem – Cyrillic letters in names
- How to convert addresses into coordinates
- Russian Railways are still not integrated
- Servers are quite expensive for publishing the map (Java + about 2GB database)

Other travel planners

• openstreetmaps.org

карты

• maps.yandex.ru

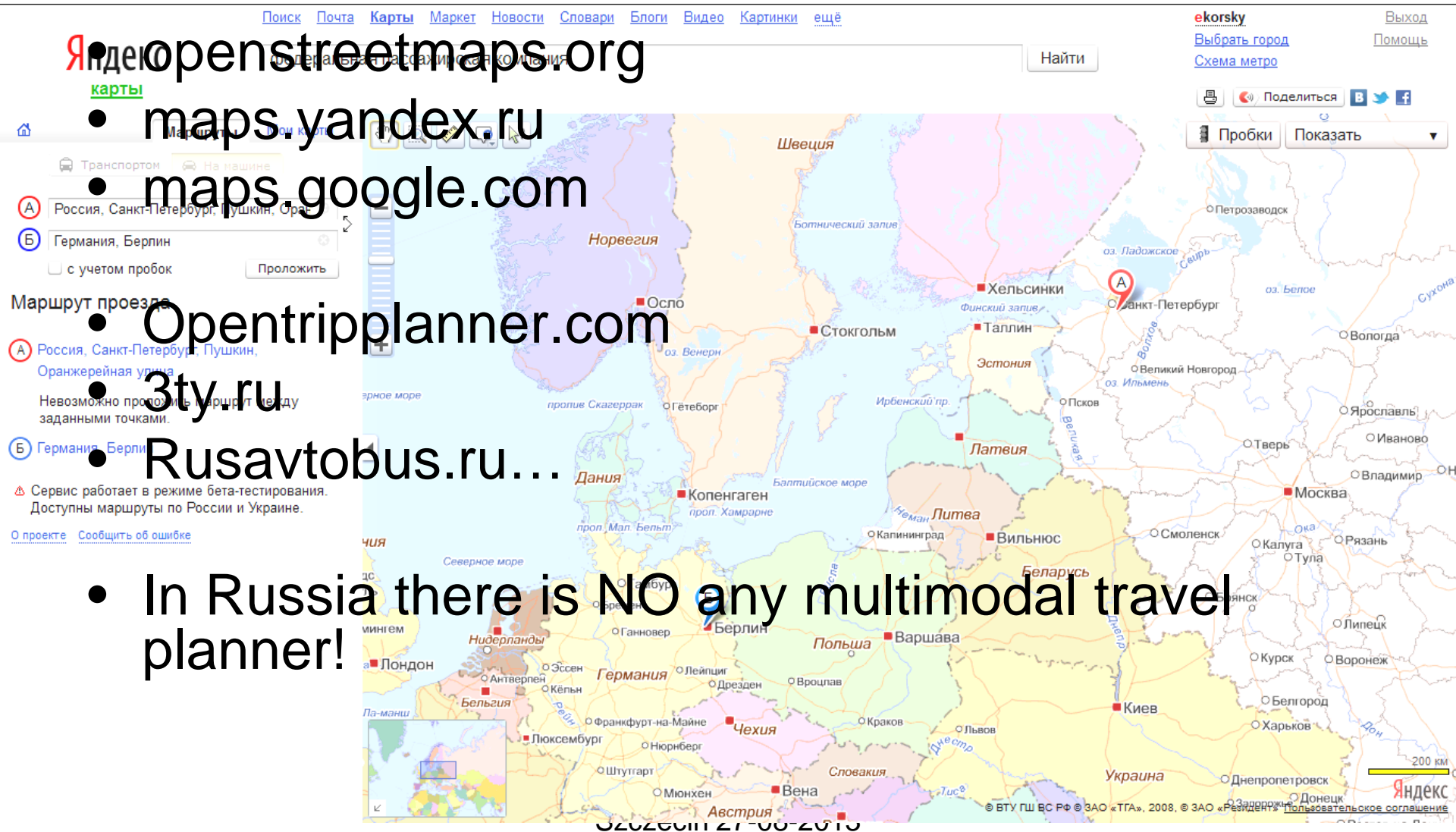
• maps.google.com

• Opentripplanner.com


• 3ty.ru

• [Rusavtobus.ru...](https://Rusavtobus.ru)

• In Russia there is **NO** any multimodal travel planner!



Next meeting

- November 2013 (tbc) –  RBGC Russia final meeting – Welcome!



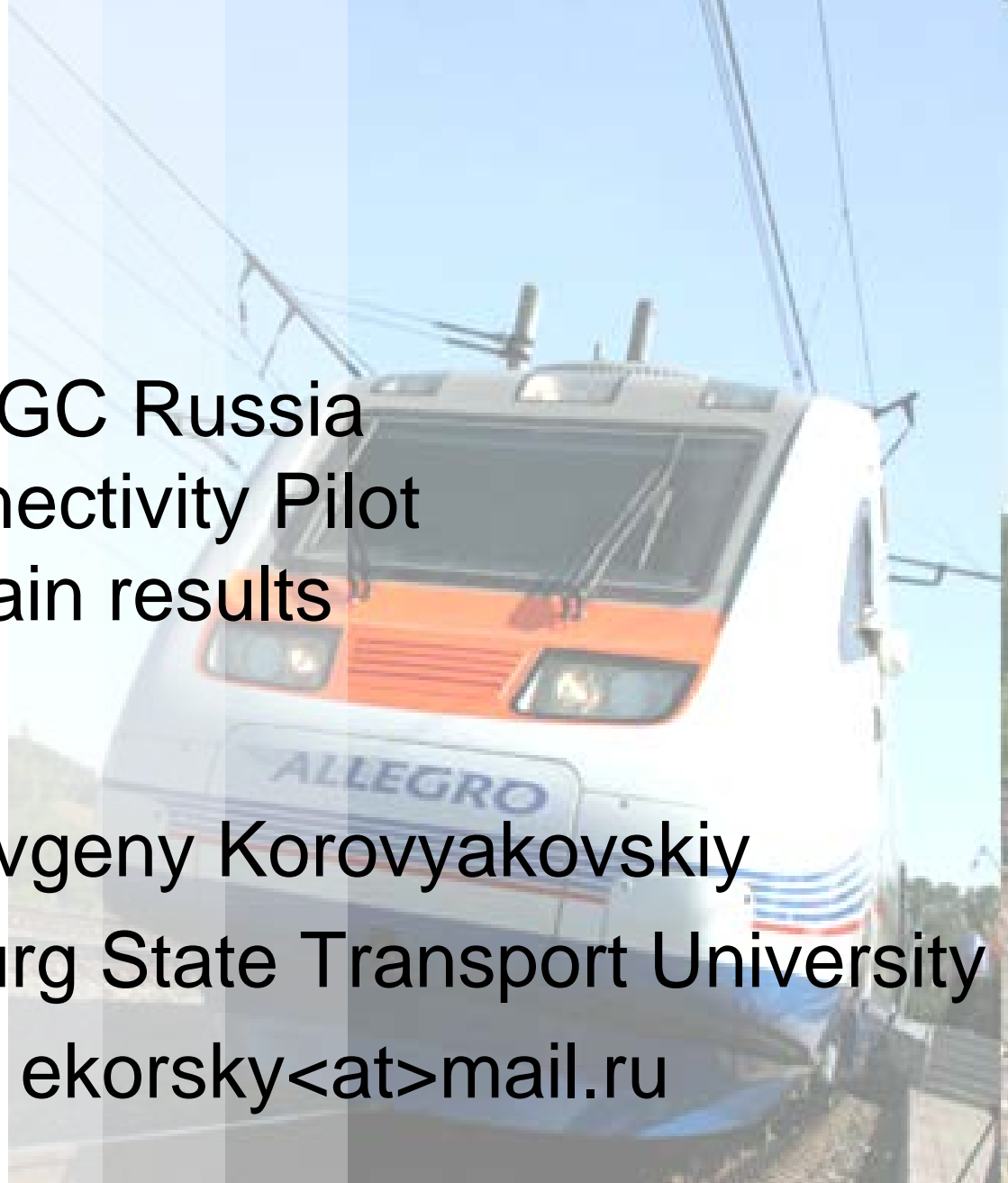


RBGC
Russia



RBGC Russia Connectivity Pilot Main results

Evgeny Korovyakovskiy
Petersburg State Transport University
ekorsky<at>mail.ru



The project is financed by
Delegation of the European Union to Russia

Финансирование проекта осуществляется
Представительством Европейского Союза в России